



SINDACO
Filippo Nogarin
ASSESSORE all'URBANISTICA
Alessandro Aurigi

RESPONSABILE DEL
PROCEDIMENTO
Arch. Paolo Danti

GARANTE DELL'INFORMAZIONE
E DELLA PARTECIPAZIONE
Massimo Mannoni

PROGETTISTI

A.T.I. composta da
Gregotti Associati International
s.r.l. – Milano (mandataria)– Arch.
Augusto Cognardi
SINTESIS s.r.l. – Livorno– Ing.
Renato Butta
MODIMAR s.r.l. – Roma– Ing. Marco
Tartaglini

INDAGINI GEOLOGICO-TECNICHE
–DPGRT 53R/2011–

STUDIO DI GEOLOGIA APPLICATA
Dr. Geol. LUCA MAZZEI
Corso Italia 3 Piombino (LI)

Elaborato firmato digitalmente da
Dr. Geol. Luca Mazzei
Ordine Geologi della Toscana n. 767

Oggetto: QUADRO CONOSCITIVO GEOLOGICO

Titolo: **CARTA DELLE AREE A PERICOLOSITA' SISMICA LOCALE**

TAV. N.

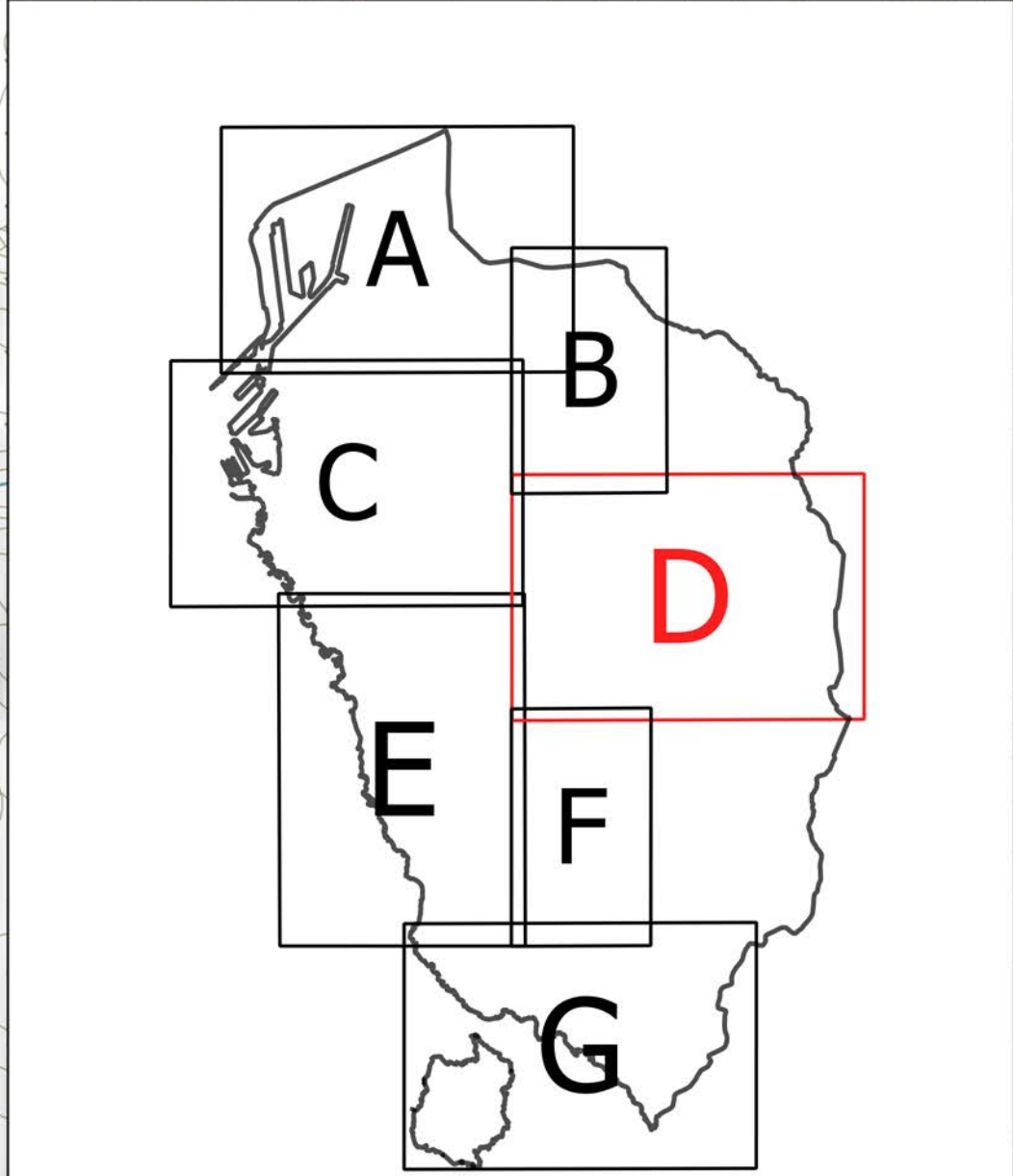
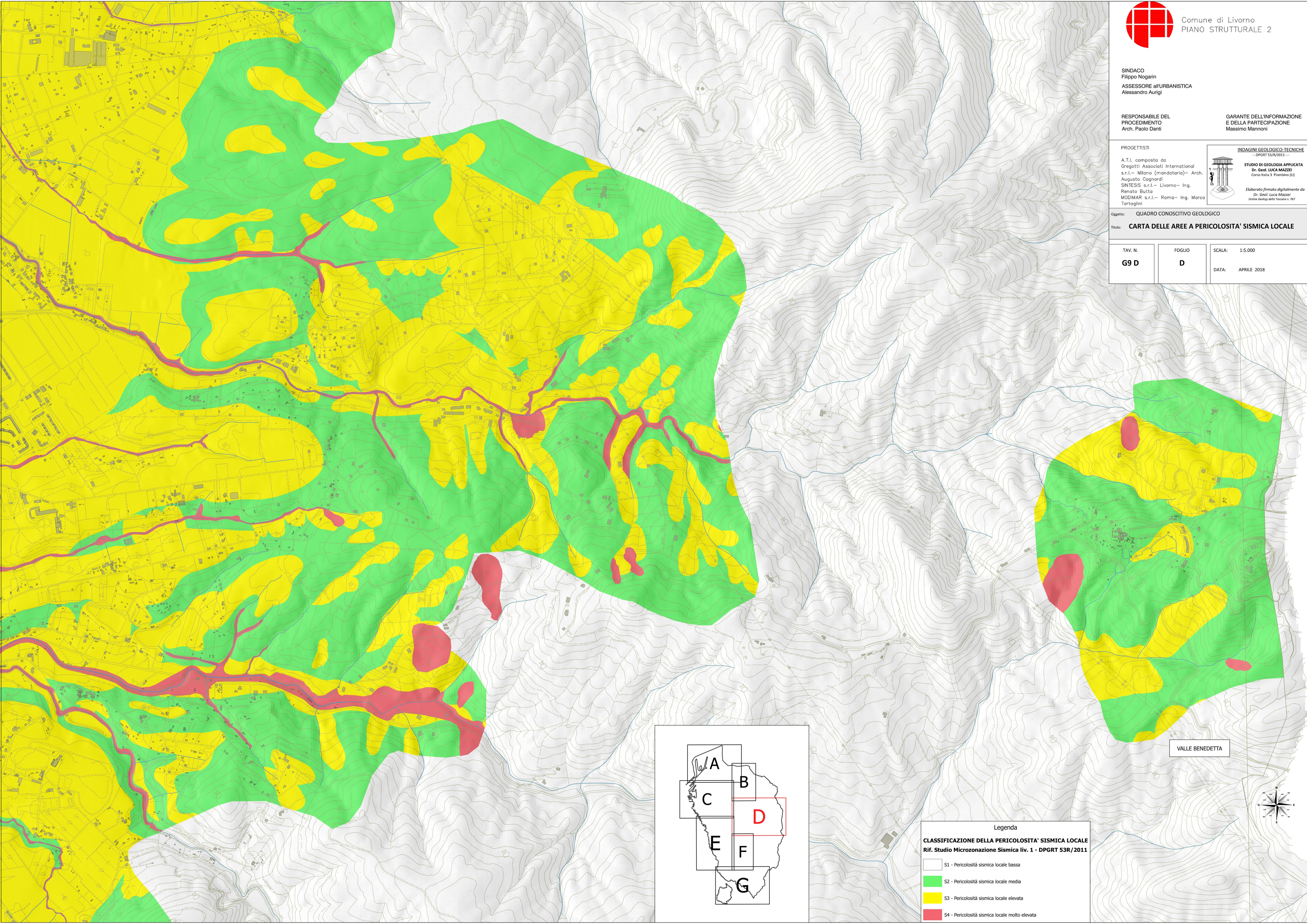
G9 D

FOGLIO

D

SCALA: 1:5.000

DATA: APRILE 2018



Legenda

CLASSIFICAZIONE DELLA PERICOLOSITA' SISMICA LOCALE
Rif. Studio Microzonazione Sismica liv. 1 - DPGRT 53R/2011

S1 - Pericolosità sismica locale bassa

S2 - Pericolosità sismica locale media

S3 - Pericolosità sismica locale elevata

S4 - Pericolosità sismica locale molto elevata

